

Stahlschiebetor doppelwandig dw 40-1/2 E

wahlweise mit Antrieb/Verglasung/Schlupftür



Textbeispiel

Je nach Bedarf zusammenstellen und ausschreiben.
Die entsprechenden Angaben bitte den untenstehenden Technischen Daten entnehmen.
Stand 01.01.2009

Position	Stückzahl	Gegenstand	Einzelpreis €	Gesamtpreis €
		dw 40-1 E Stahlschiebetor, doppelwandig. PUR-ausgeschäumt (FCKW-frei). Torblatt verzinkt, 40 mm dick (Elementbauweise). Toraufhängung bestehend aus Röhren-Laufschiene mit doppelpaarigen Laufwerken. Fabrikat „Teckentrup dw 40-1 E“ oder vergleichbar.		
		Bestellgröße: Bau-Richtmaße: ____ mm Breite und ____ mm Höhe Bestellangaben: Wand und Sturzdicke (Beton ____ mm/Mauerwerk ____ mm) Tor öffnet nach links/rechts (von der Anschlagseite des Tores gesehen) Sturzhöhe ____ mm (mind. 220 mm) Platz links ____ mm (li. Breite + 370 mm [Aufschubbereich]) rechts ____ mm (mind. 165 mm) Mit /ohne Schlupftür		



Technische Daten

Produkt: dw 40-1 E Stahlschiebetor

Einbau in: Wände aus:

- Mauerwerk
- Beton
- Porenbeton
- Stahlkonstruktion

Größenbereich: Bau-Richtmaße 1flg.
Breite: 1000-5000 mm
Höhe: 2000-5000 mm

Öffnungsrichtung: nach rechts oder links öffnend
Innen oder Außen laufend (bitte angeben)

Torblatt: Torblatt bestehend aus waagrecht gesickten doppelwandigen Stahllamellen, (Anzahl entsprechend der Öffnungshöhe) eingefasst in verzinkten Stahlprofilen.
Torblattdicke: 40 mm
Isolierung: PUR-ausgeschäumt (FCKW-frei)
Blechdicke: 0,4 mm

Tordichtung: Mit Regenblech, mit unterer Führung

Oberfläche: Torblatt verzinkt und grundiert ähnlich RAL 9002 (Grauweiß)
(Außen und Innen stucco-dessiniert)
Alle anderen Teile wie Einfassprofil, Einlaufprofil, Laufschienenabdeckung etc. in verzinkter Ausführung.
Sonderausstattung: Holzdekor „Golden Oak“

Beschläge:

- Röhren-Laufschiene mit höhenverstellbaren kugelgelagerten doppelpaarigen Laufwerken
Laufwerk-S5 bei Toren mit Ausführung E-Antrieb
- 1 Endstopper bei handbetätigtem Tor
- 2 Muschelgriffe
- Bügel für bauseitiges Vorhängeschloss

Verglasung: Verglasung Typ A Acryl eckig 3 mm dick,
Verglasung Typ B Acryl oval 3 mm dick,
Alu-Lichtband mit 16 mm Doppelscheibe

Schlupftür: (mit Schwelle)

- Türblatt:
doppelwandig, 4-seitig gefälzt
Isolierung: PUR-ausgeschäumt
(FCKW-frei)
Blechdicke: 0,4 mm
- Türblattdicke: 40 mm
- Beschlag:
Einsteckschloss mit Wechsel nach
DIN18250, pz-vorgerichtet.
Außen-Drückergarnitur, schwarz
Innen-Flachdrücker

Sonderausstattungen:

- 2-flg. Schiebetore
max. BR = 8000 x 5000 mm
- Kompletter Elektro-Antrieb:
Für Tore mit Automatantrieb mit schienenengef.
Antrieb bis zur maximalen Flügelfläche von
25 m² bei 1flg. Toren, 2-flügelig bis 2 x 20 m².
Optional auch in Totmannbetrieb einsetzbar.
- Schließgewicht mit Schutzkasten
vor/hinter dem Tor
- Schlossvarianten
- innenliegendes Zirkelriegelschloss

Stahlschiebetor doppelwandig dw 40-1/2 E

wahlweise mit Antrieb/Verglasung/Schlupftür

Platzbedarf 1fig.:

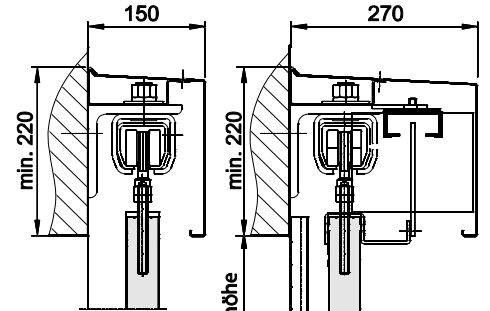
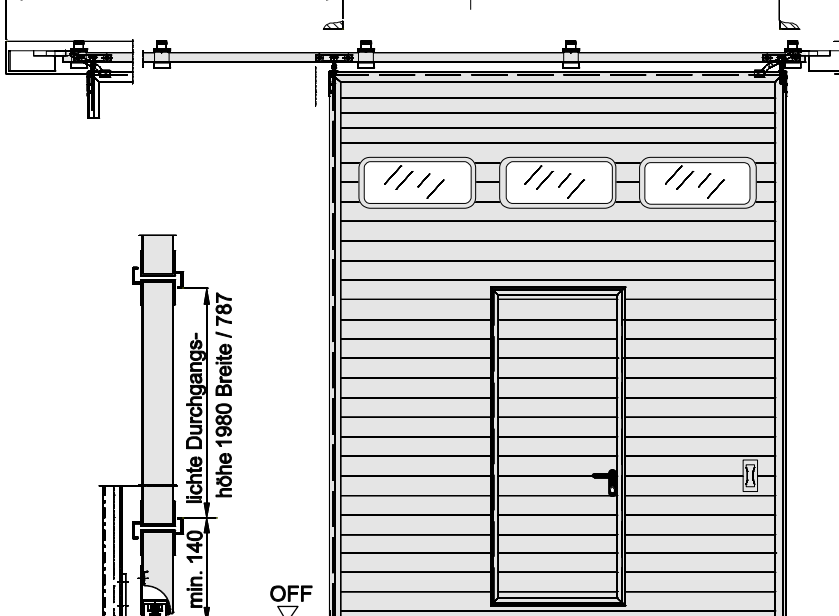
Standard lichte Durchgang	+ 370 mm
Antrieb lichte Durchgang	+ 770 mm
Gewichtskasten hinten li. Durchg.	+ 840 mm

Platzbedarf 2fig.:

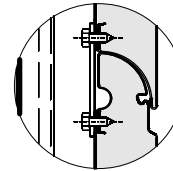
Standard lichte Durchgang / 2	+ 305 mm
Antrieb lichte Durchgang / 2	+ 760 mm
Gewichtskasten hinten li. Durchg. / 2	+ 760 mm

Platzbedarf:

Standard	= 165 mm
Antrieb vorne	= 565 mm
Gewichtskasten vorne	= 315 mm
Gewichtskasten hinten	= 315 mm

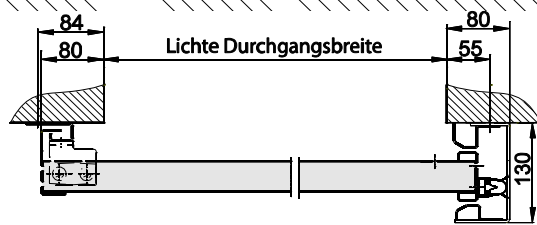


Ausfg. Sturzmontage Standard



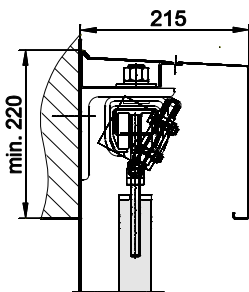
Lichte Durchgangshöhe

Ausfg. Sturzmontage Antrieb

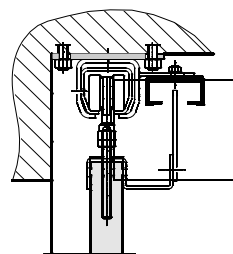


Darstellung bei 2fig. Toren

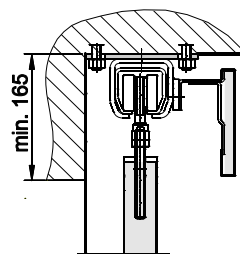
Stangenverriegelung



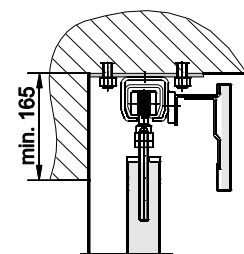
Ausführung Sturzmontage Gewichtskasten



Ausführung Deckenmontage Antrieb



Ausführung Deckenmontage Laufschiene S5



Ausführung Deckenmontage Laufschiene S4