



Feuerhemmende Stahltür T 30-2-FSA „Teckentrup 62 ST“

Tür stumpf einschlagen, wahlweise mit Verglasung

Beispiel Ausschreibungstext:

T 30-2-FSA Stahl-Feuerschutztür geprüft nach EN 1634-1 (DIN 4102). Zweiflügeliges Türelement. Flächenbündiges Türblatt, 62 mm dick, stumpf einschlagend. Anschlagart DIN rechts. Eckzarge 1,5 mm dick mit 3-seitiger Dichtung, ohne Bodeneinstand. Türblatt und Zarge verzinkt und grundiert, Grauweiß ähnlich RAL 9002. Gangflügel Einsteckschloss mit Wechsel pz-gelocht nach DIN 18250. FS Rundgriff-Drückergarnitur schwarz (Kunststoff), Drücker festdrehbar gelagert mit Buntbart-Einsatz und 1 Bb Schlüssel. Standflügel Falztreibriegelschloss mit standardmäßiger Verriegelung nach oben. Je Flügel zwei 3D-Bänder und 1 Obentürschließer mit Gleitschiene nach DIN EN 1154. 1 Schließfolgeregler. Fabrikat „Teckentrup“ oder vergleichbar.

(Je nach Bedarf zusammenstellen und ausschreiben. Die entsprechenden Angaben bitte den untenstehenden Technischen Daten entnehmen. Stand 01.03.2018)

Technische Daten

Auch in **EDELSTAHL** erhältlich!

Baufach-sichtliche Zulassung	Z-6.20-1923 geprüft nach EN 1634-1 (DIN 4102) für den Einbau in innere Wände	
Einbau in	<ul style="list-style-type: none"> ▪ Mauerwerk mind. 115 mm ▪ Beton mind. 100 mm ▪ Leichtbauständerwand * mind. 100 mm • Porenbeton <ul style="list-style-type: none"> - bei Porenbetonsteinen mind. 115 mm - bei bewehrten Porenbeton mind. 115 mm ▪ bekleidete Stahl- u. Holzstützen F60 	
	* Montagewände ≥ F 30 nach DIN 4102 Teil 4 od. nach allg. bauaufs. Prüfzeugnis. Zugelassene Wände siehe Register Einbau-Details.	
Zugelassener Größenbereich	Bau-Richtmaß	B 1375 - 2500 mm H 1750 - 2500 mm
Anschlagart	DIN rechts oder DIN links	
Türblatt	Doppelwandig, Türblattdicke: Blechdicke: Sicherungszapfen:	stumpf einschlagend 62 mm 1,0 mm je Flügel mind. 1
Zarge	Eckzarge 1,5 mm dick mit 3-seitiger Dichtung, ohne Bodeneinstand. Befestigung der Zarge durch Sichtmauerwerksmontage. Sonderausstattung: Blockzarge und Gegenzarge oder Umfassungszarge / Zarge mit Bodeneinstand	
Bodenabschlüsse	<ul style="list-style-type: none"> ▪ Bodendichtung absenkbar ▪ Schleifdichtung ▪ Anschlagsschiene mit Dichtung Bodendichtungen nachrüstbar.	
Oberfläche	Türblatt/Zarge verzinkt und grundiert, Grauweiß ähnlich RAL 9002 Sonderausstattung: ▪ RAL nach Wahl	
Bänder und Schließmittel	<ul style="list-style-type: none"> ▪ Je Flügel zwei 3D-Bänder ▪ 2 Obentürschließer mit Gleitschiene ▪ 1 Schließfolgeregler 	

Beschläge	Gangflügel: <ul style="list-style-type: none"> ▪ Einsteckschloss mit Wechsel pz-gelocht nach DIN 18250 ▪ FS-Rundgriff-Drückergarnitur, schwarz (Kunststoff). Drücker festdrehbar gelagert, mit Buntbart-Einsatz und 1 Bb-Schlüssel Standflügel: <ul style="list-style-type: none"> ▪ Falztreibriegelschloss mit standardmäßiger Verriegelung nach oben
Verglasung	Brandschutzglas F30, Verglasungsfeld eckig mit Alu-Glashalteleisten. Max. Scheibenmaß 741 x 1658 mm. Verglasungsfeld rund (Ø 300, 400 und 500) mit Edelstahl-Glashalteleisten Sonderausstattung: <ul style="list-style-type: none"> ▪ Rechteckverglasung-Alu-Glashalteleiste in Edelstahloptik ▪ Rechteckverglasung-Glashalteleiste aus Edelstahl
Sonderausstattungen	<ul style="list-style-type: none"> ▪ Drückergarnituren/Wechselgarnituren: <ul style="list-style-type: none"> - Kunststoff - Leichtmetall - Edelstahl - mit Kurzschild oder Rosette (verschiedene Fabrikate) ▪ vorgerichtet für Rosettenbeschlag ▪ Panik-Stangengriff ▪ Schlösser <ul style="list-style-type: none"> - Panikschlösser - Blockschloss (muss gestellt werden) ▪ Profilzylinder 40,5 + 40,5 mm ▪ Obentürschließer DIN EN 1154 <ul style="list-style-type: none"> - Band-/Bandgegenseite - mit Gleitschiene - mit Feststellung - mit Rauchmelder - ITS 96 (verdeckt) ▪ Elektrischer Türöffner ▪ Verschlusskontrolle (Riegelkontakt) eingebaut ▪ Öffnungsmelder (Reedkontakt) eingebaut ▪ Drehtürantriebe ▪ Feststellanlagen

	Bestellmaße/ Baurichtmaße Breite x Höhe	Lichte Durchgangsmaße (Eckzarge) Breite x Höhe
Normgrößen Stahltür	1500 x 2000	1416 x 1958
	2125	2083
	1750 x 2000	1666 x 1958
	2125	2083
	2000 x 2000	1916 x 1958
	2125	2083
	2125 x 2125	2041 x 2083
	2500 x 2500	2416 x 2458

(Sondergrößen: von 1375 x 1750 bis 2500 x 2500)

Weitere Qualifikationen
(Sonderausführungen):



Schalldämmend nach DIN EN 20140/717 Teil 1
RW 36 dB mit Bodendichtung absenkbar
RW 36 dB mit Schleifdichtung
RW 36 dB mit Anschlagsschiene und Dichtung

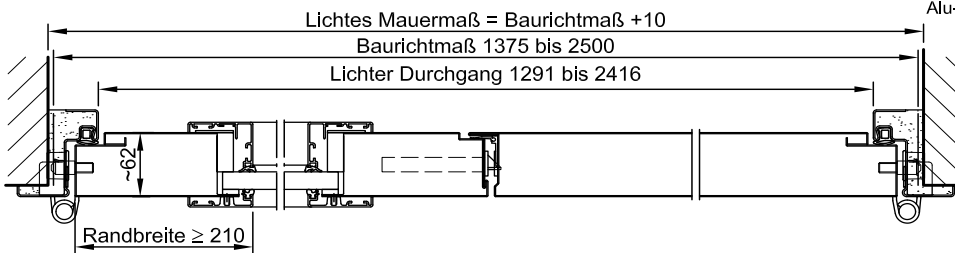
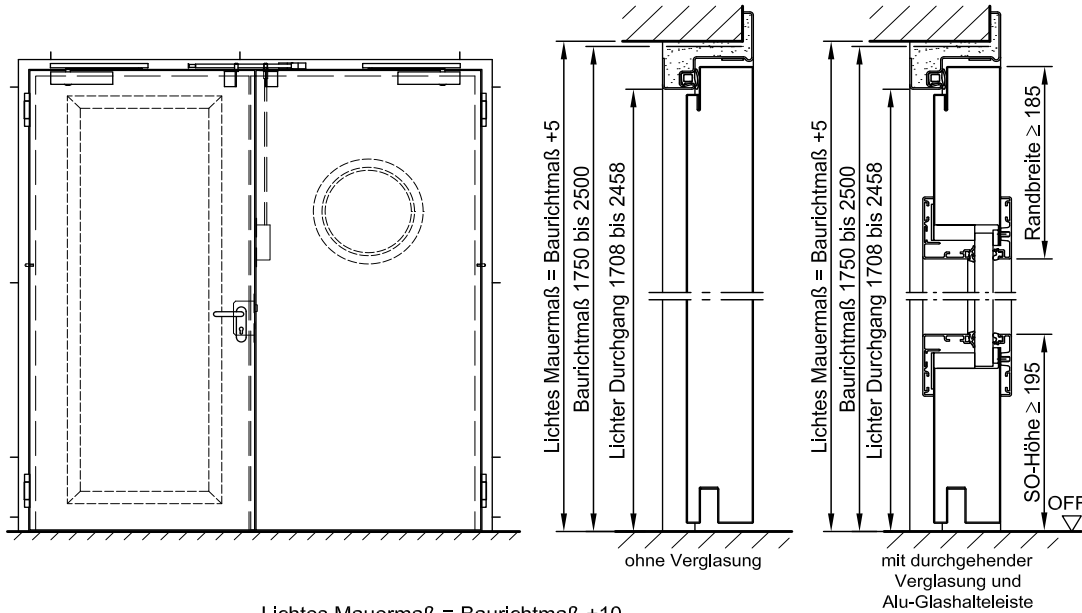


Einbruchhemmend nach DIN EN 1627 -
RC 2



Feuerhemmende Stahltür T 30-2-FSA „Teckentrup 62 ST“

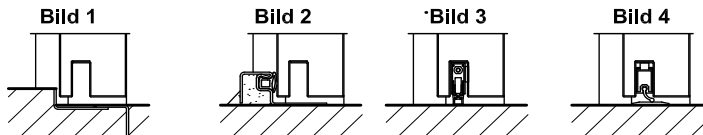
Tür **stumpf einschlagen**, wahlweise mit Verglasung



Darstellung Gangflg. DIN links;
Gangflg. DIN rechts spiegelbildlich

Bodenanschlüsse

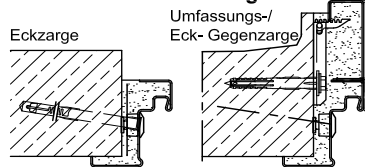
- Bild 1: mit unterem Anschlag
- Bild 2: mit unterem Anschlag/Dichtung
- Bild 3: mit absenk. Bodendichtung
- Bild 4: mit Schleifdichtung



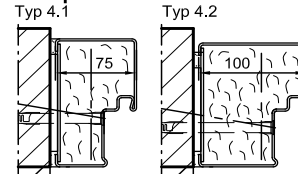
Einbau in Mauerwerk-/Betonwänden

Betonwände ≥ 100 mm
Mauerwerkwände ≥ 115 mm

Sichtmauerwerksmontage



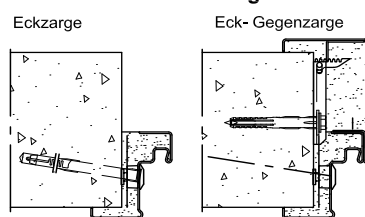
stumpfer Einbau



Einbau in Porenbetonwänden

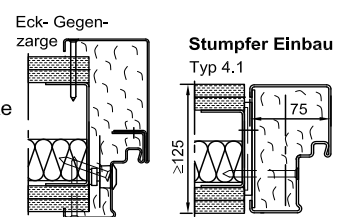
Aus Porenbetonsteinen oder aus bewehrten Porenbeton. Wanddicke mind. 115 mm.

Sichtmauerwerksmontage

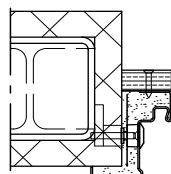


Einbau in Montagewänden (Schnellbauzarge)

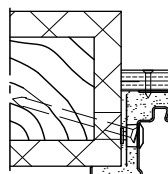
Montagewände $\geq F30$ nach DIN 4102 Teil 4 oder nach allg. bauaufsichtlichem Prüfzeugnis Wanddicke mind. 100 mm.



Einbau in bekleidete Stahlkonstruktion F60



Einbau in bekleidete Holzkonstruktion F60



Detaillierte Einbauvarianten-Übersicht siehe Planungs-, Einbau- und Wartungsanleitung für 1-flügelige und 2-flügelige Türen